



# ОСТОРОЖНО – ТОНКИЙ ЛЕД!

## ЧТОБЫ ИЗБЕЖАТЬ ОПАСНОСТИ, ЗАПОМНИТЕ:

- Пересекать водоемы на автотранспорте можно только по санкционированным ледовым переправам.
- При переходе водоема по льду следует пользоваться оборудованными ледовыми переправами или проложенными тропами, а при их отсутствии – палкой-пешней, при помощи которой проверяется прочность льда. Запрещается проверять прочность льда ударами ног.
- Безопасным для перехода является лед с зеленоватым оттенком и толщиной не менее 7 см.
- При групповом переходе расстояние между пешеходами должно быть не менее 5-6 метров.
- Во время движения по льду следует обходить участки, покрытые толстым слоем снега. Особую осторожность надо проявлять в местах, где имеются промоины на льду, проруби, выход вод, а также в местах выхода на поверхность льда кустов, травы.

## ЕСЛИ ВЫ ПРОВАЛИЛИСЬ И ОКАЗАЛИСЬ В ХОЛОДНОЙ ВОДЕ:

- Не паникуйте, не делайте резких движений. Дышите как можно глубже и медленнее.
- Раскиньте руки в стороны и постарайтесь зацепиться за кромку льда, предав телу горизонтальное положение по направлению течения.
- Попытайтесь осторожно налечь грудью на край льда и забросить одну, а потом и другую ноги на лед.
- Выбравшись из полыньи, откатывайтесь, а затем ползите в ту сторону, откуда шли: ведь лед здесь уже проверен на прочность.

## ЕСЛИ НУЖНА ВАША ПОМОЩЬ:

- Сообщите пострадавшему криком, что идете на помощь, – это придаст ему силы, уверенность и надежду.
- Помните: к провалившемуся под лед человеку необходимо приближаться лежа с раскинутыми в стороны руками и ногами.
- Для оказания помощи используйте подручные средства: доску, шест, веревку.



Рисунок Тарновской Юлии

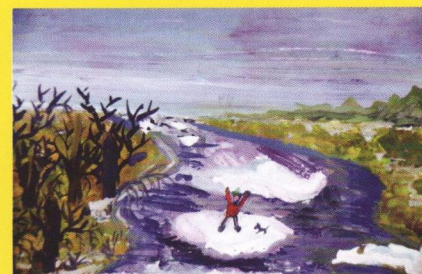


Рисунок Оверченко Валерии



Рисунок Зенищевой Ксении

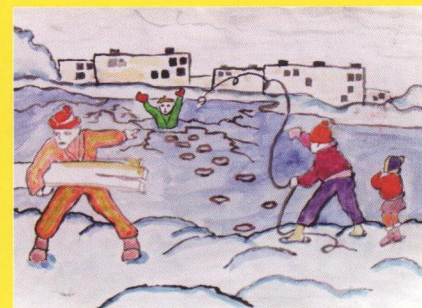


Рисунок Игнатова Андрея



Рисунок Алексеевой Софьи